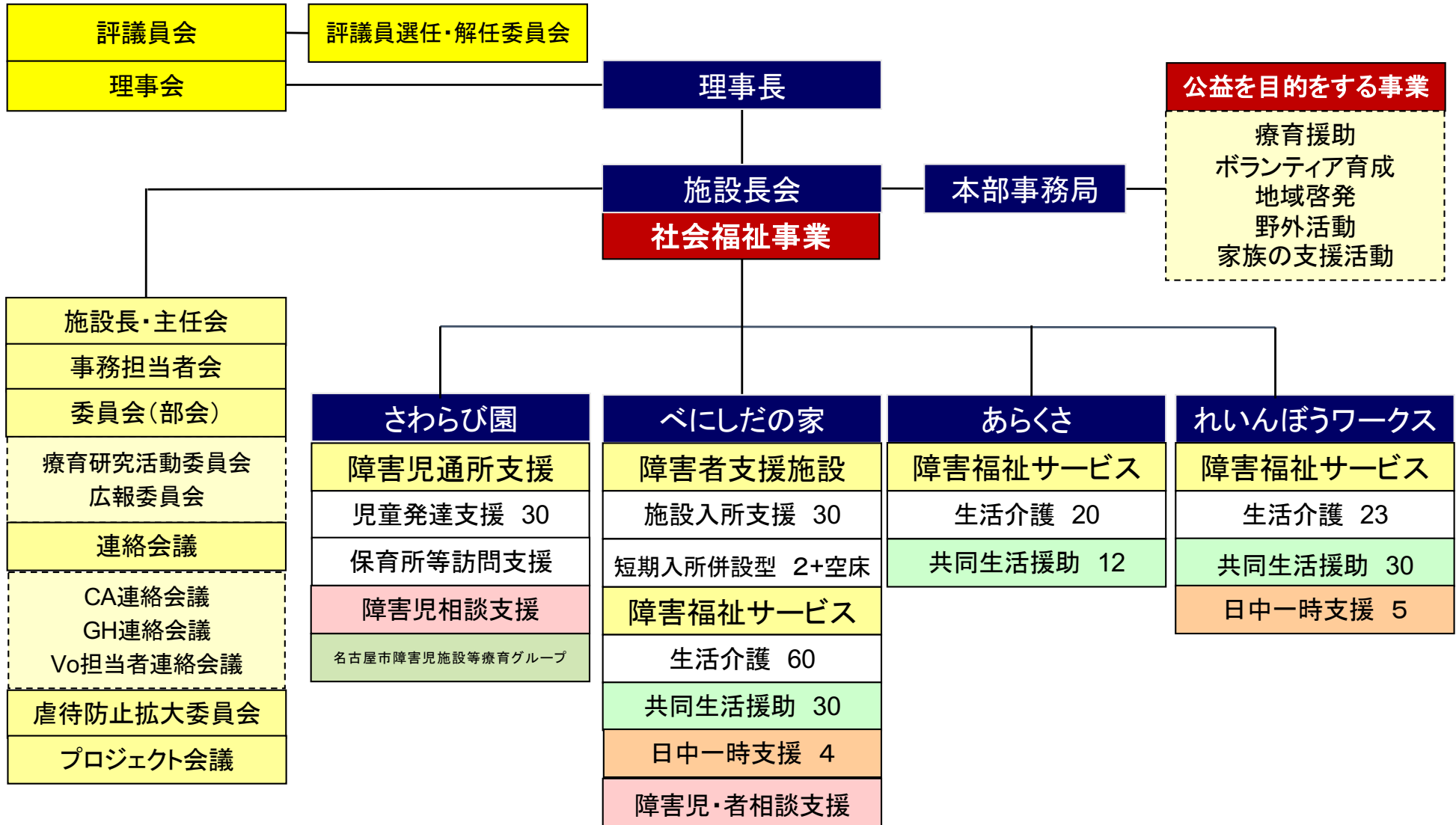


社会福祉法人 あさみどりの会 組織図 (2024.4.1～)



あさみどりの会役員一覧

理事会

名 前	役 職	職業等
後藤 秀爾	理 事 長	元大学教授
追分 伸夫	専務理事（業務執行理事）	法人施設長
山本 智恵	専務理事（業務執行理事）	法人施設長
島崎 徹也	理 事	法人事務局長
島田 修三	理 事	大学学長
菅沢 豊	理 事	他法人施設長
渡邊 勝	監 事	税理士
北村 榮章	監 事	他法人理事長

評議員会

名 前	役 職	職業等
鵜飼 信孝	評 議 員	僧侶
青山 達雄	評 議 員	写真家
森 弘典	評 議 員	弁護士
坪内 勝彦	評 議 員	会社役員
野々山 郁	評 議 員	歯科医師
渡邊 幸良	評 議 員	大学教授
江部 眞弓	評 議 員	NPO 法人理事長
堀 美和子	評 議 員	大学准教授
久野 格彦	評 議 員	会社社長

評議員選任解任委員会

名 前	委 員	職業等
田中 善美	外部委員	保育園園長
村地 裕子	外部委員	医療ケースワーカー
堀 智二	外部委員	会社員
北村 榮章	法人監事	他法人理事長
鷺見まち子	法人役職員	法人施設長